

Ergebnisse der Elternbefragung 2012

Bewertung der Leistungen der Phoenix GmbH
durch die Eltern der betreuten Kinder

Inhaltsverzeichnis:

- 1 Rahmenbedingungen der Befragung
- 2 Aufteilung / Spektrum der Befragten
- 3 Ergebnisse
 - 3.1 Allgemeine Ergebnisse
 - 3.2 Rahmenbedingungen und Ausstattung unserer Einrichtung
 - 3.3 Geleistete Arbeit durch Phoenix (Konzept und Mitarbeiter)
 - 3.4 Zusätzliche Angebote von Phoenix (interne Dienstleistungen)
 - 3.5 Zusätzliche Angebote von Phoenix (externe Dienstleistungen)

1. Rahmenbedingungen der Befragung:

Die Befragung wurde im Juli (Schulabgänger) bzw. September 2012 durchgeführt.

Befragt wurden: 110 Familien

Rücklauf: 54 Fragebögen

Themen des Fragebogens waren:

1. **Allgemeine Fragen** (Zeit des Kindes in der Einrichtung, wie wurden Eltern auf Phoenix aufmerksam, geht das Kind gerne in die Einrichtung, allgemeine Zufriedenheit mit Phoenix usw.)
2. **Fragen zur Zufriedenheit mit Rahmenbedingungen und Ausstattung von Phoenix** (Gestaltung der Räume, Außenanlagen, Spielplatz, Öffnungszeiten und Ankunfts- und Heimfahrzeiten, Verpflegung usw.)
3. **Fragen zur Zufriedenheit mit der geleisteten Arbeit** (in den Gruppen, Zusammenarbeit mit Mitarbeitern, Förderung der Kinder, therapeutische und medizinische Versorgung, usw.)
4. **Fragen zur Zufriedenheit mit zusätzlichen Angeboten** (Emoki- Sportangebote, Schullandheimfahrten usw.)
5. **Sonstige Anmerkungen und Verbesserungsvorschläge**

2. Aufteilung / Spektrum der Befragten (Rücklauf):

Von 54 Kindern besuchen:

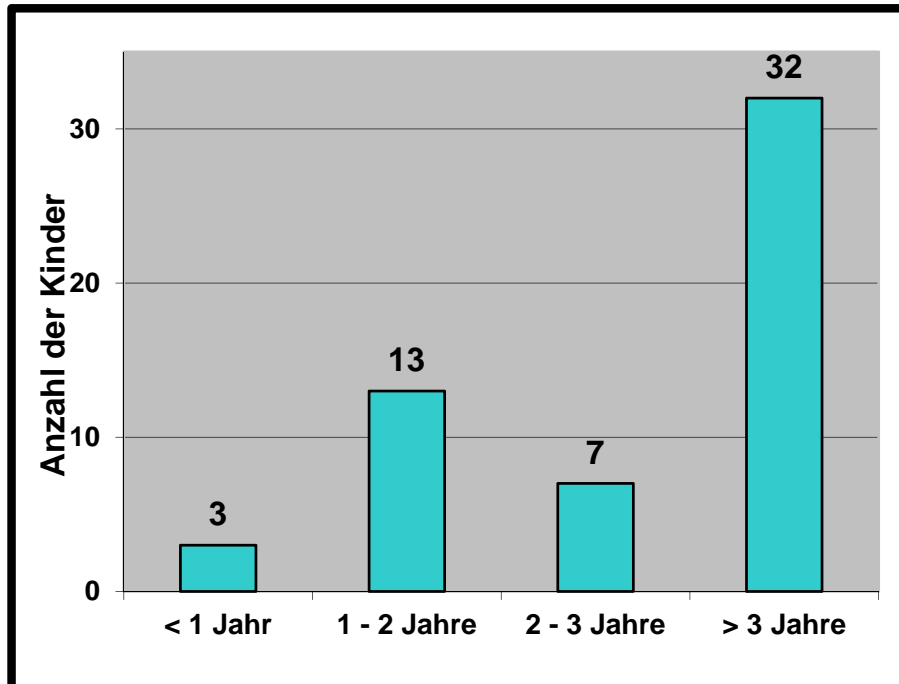
(8 Doppelnennungen, z. B. Schulklasse und Internat)

die Kindergartengruppe(Vater-Mutter-Kind)	3 Kinder
die Kindergartengruppe	2 Kinder
die HPT für Kinder im Vorschulalter (SVE)	6 Kinder
die HPT für Kinder im Schulalter (Schulklassen/ HPT)	38 Kinder
die Internatsgruppe	2 Kinder
den Regelkindergarten	3 Kinder

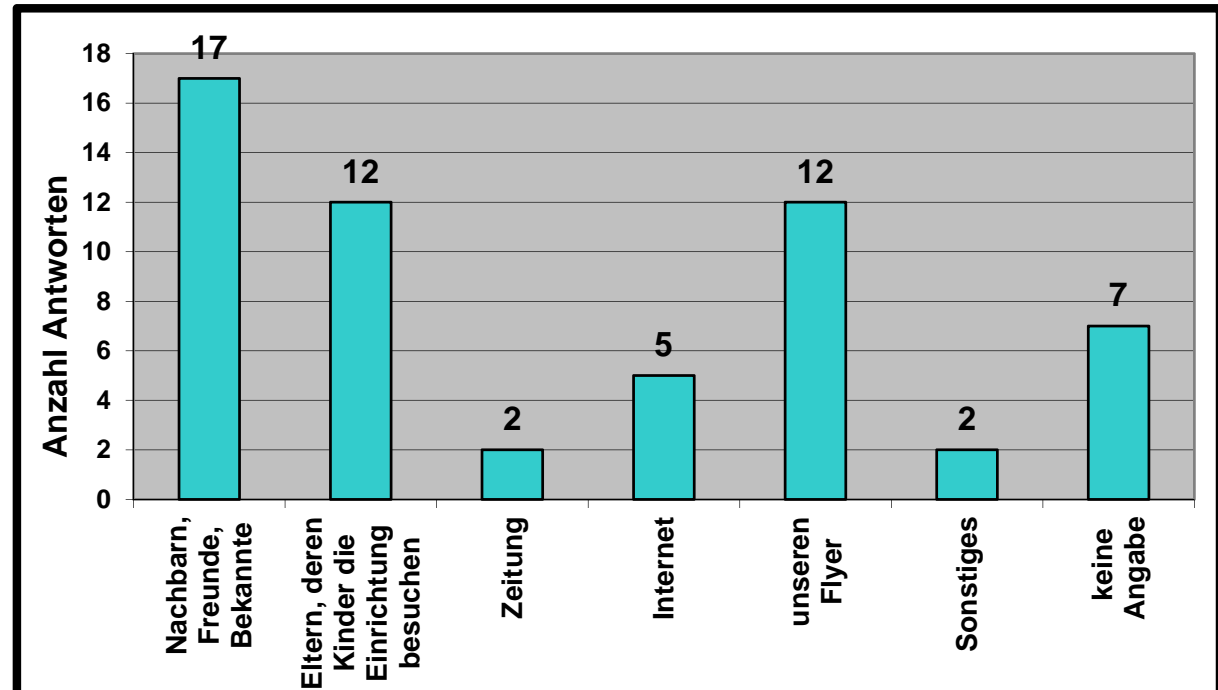
3. Ergebnisse:

3.1 Allgemeiner Teil

Wie lange sind die jeweiligen Kinder in unserer Einrichtung?

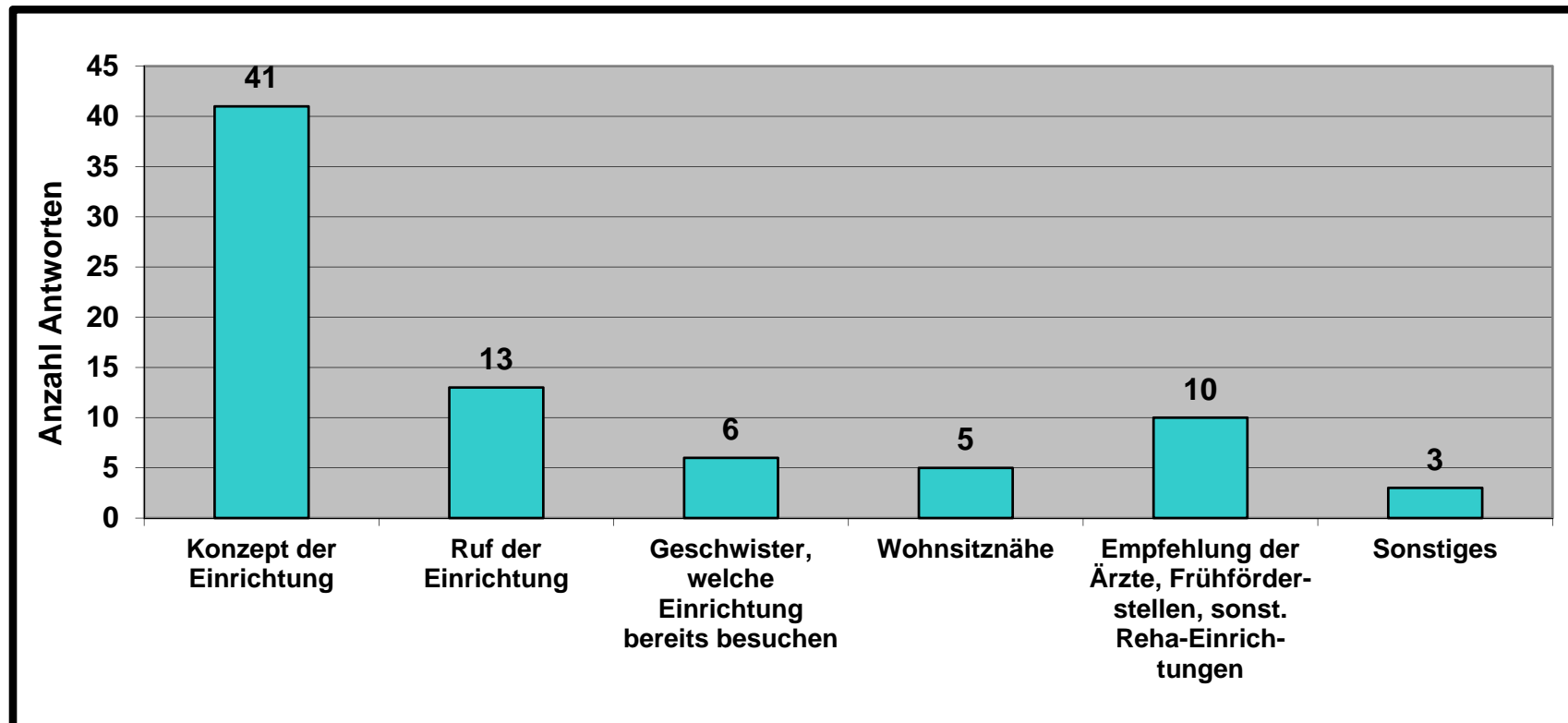


Wie wurden Sie auf unsere Einrichtung aufmerksam? (Mehrfachnennungen möglich)



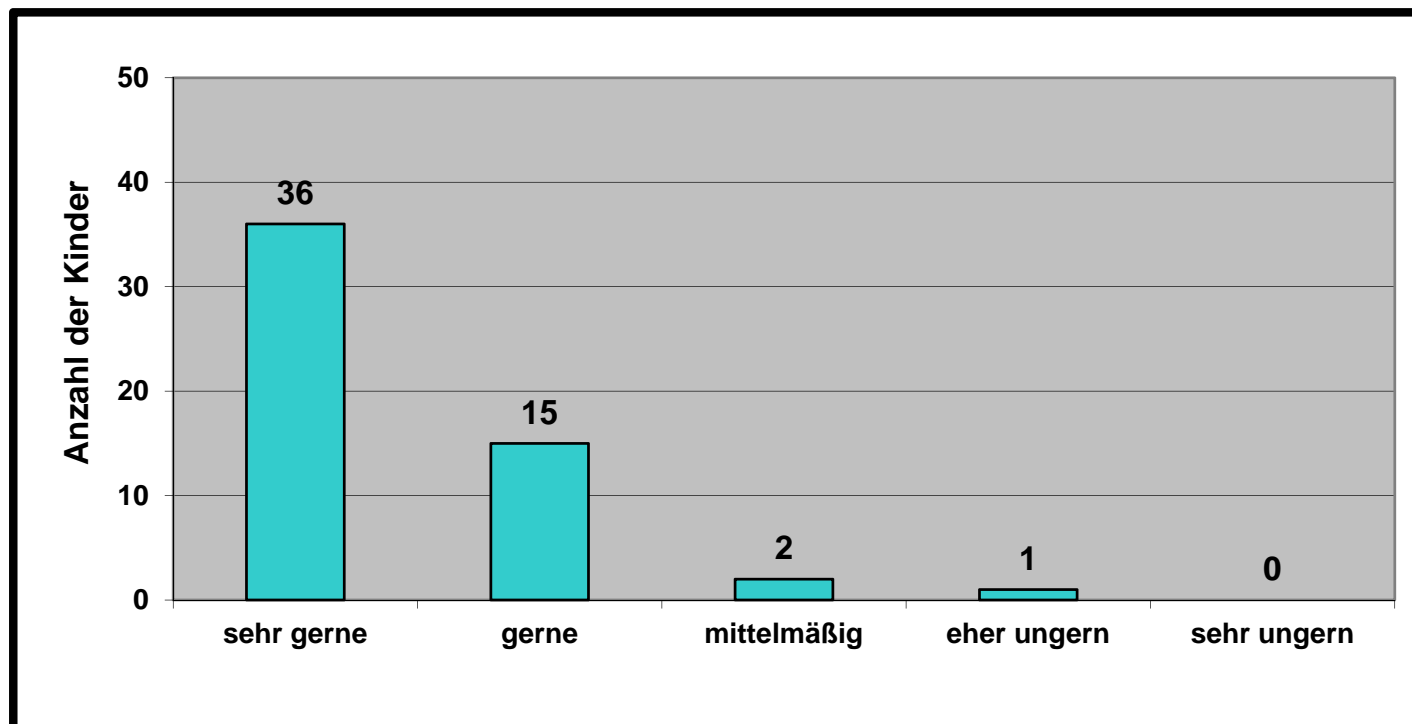
3.1 Allgemeiner Teil

Was war ausschlaggebend für die Entscheidung, Ihr Kind bei uns anzumelden?
(Mehrfachnennungen möglich)



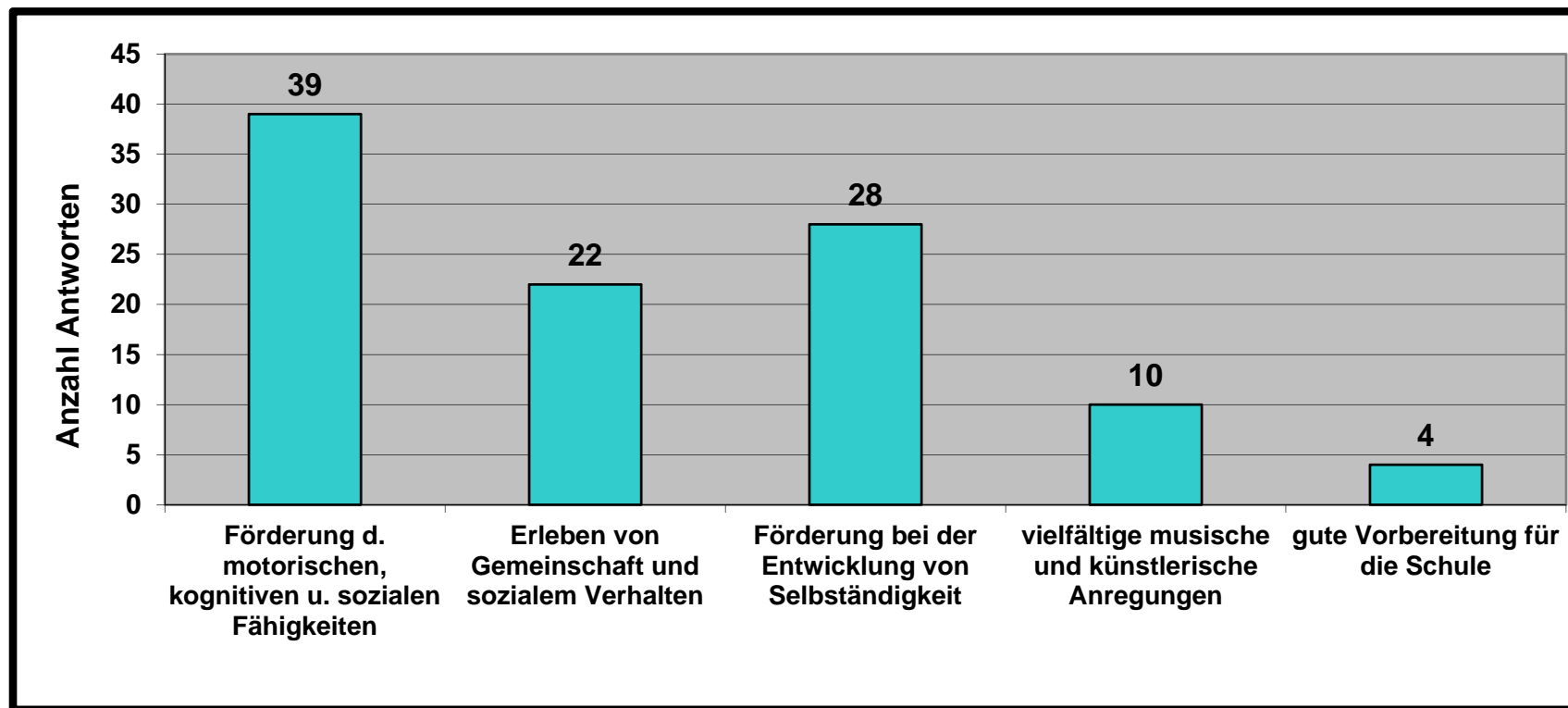
3.1 Allgemeiner Teil

Geht Ihr Kind gerne in unsere Einrichtung?



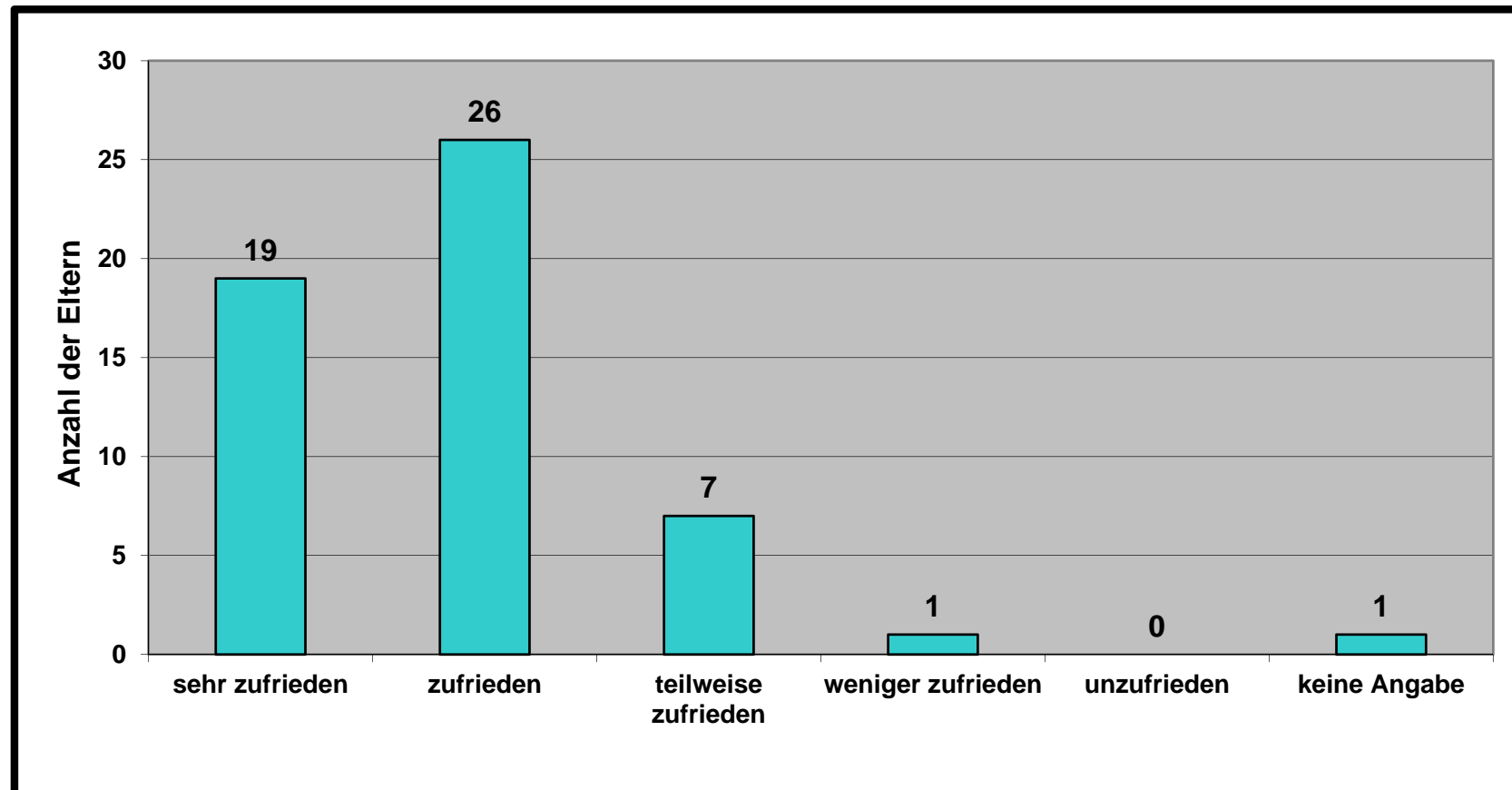
3.1 Allgemeiner Teil

Wichtigste Erwartungen der Eltern an die Einrichtung (Mehrfachnennungen möglich):



3.1 Allgemeiner Teil:

Wie zufrieden sind die Eltern mit der geleisteten Arbeit in der Einrichtung?

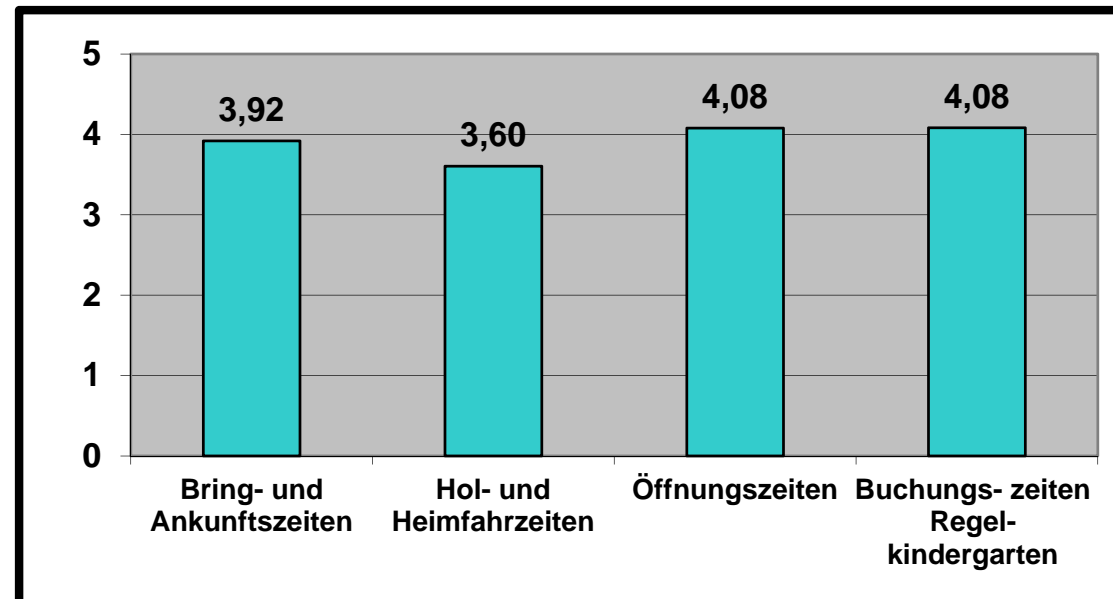
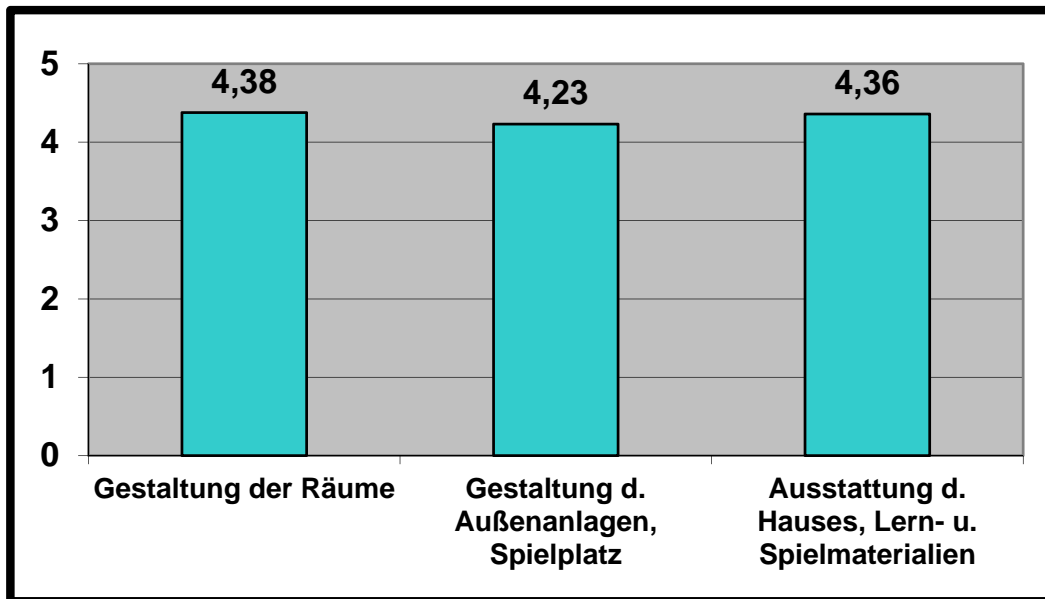


3.2 Rahmenbedingungen und Ausstattung unserer Einrichtung:

Skala:
5 = sehr zufrieden
4 = zufrieden
3 = teilweise zufrieden
2 = weniger zufrieden
1 = unzufrieden

Wie zufrieden sind die Eltern mit...
...Ausstattung

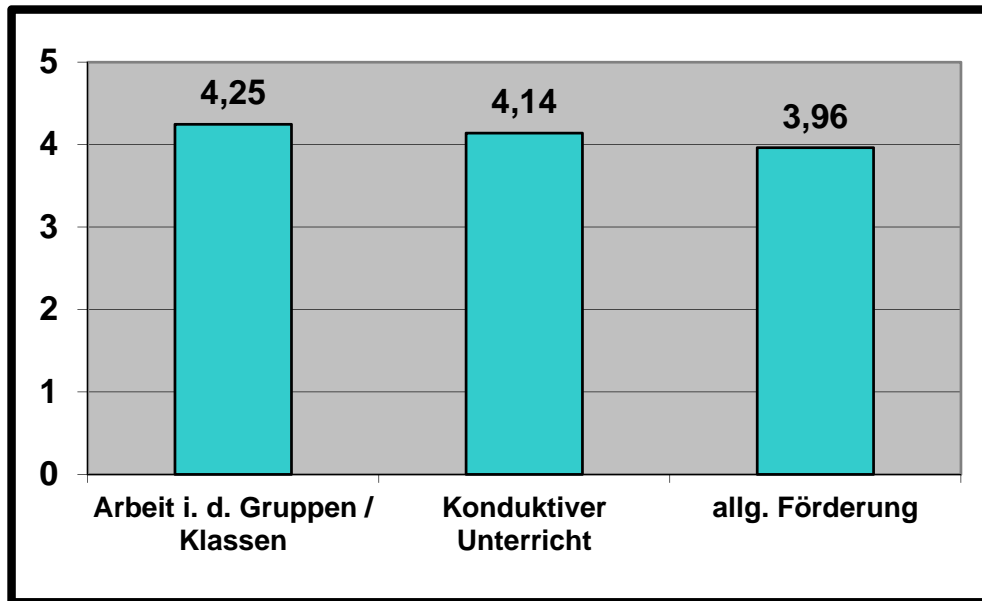
Wie zufrieden sind die Eltern mit...
...Zeiten



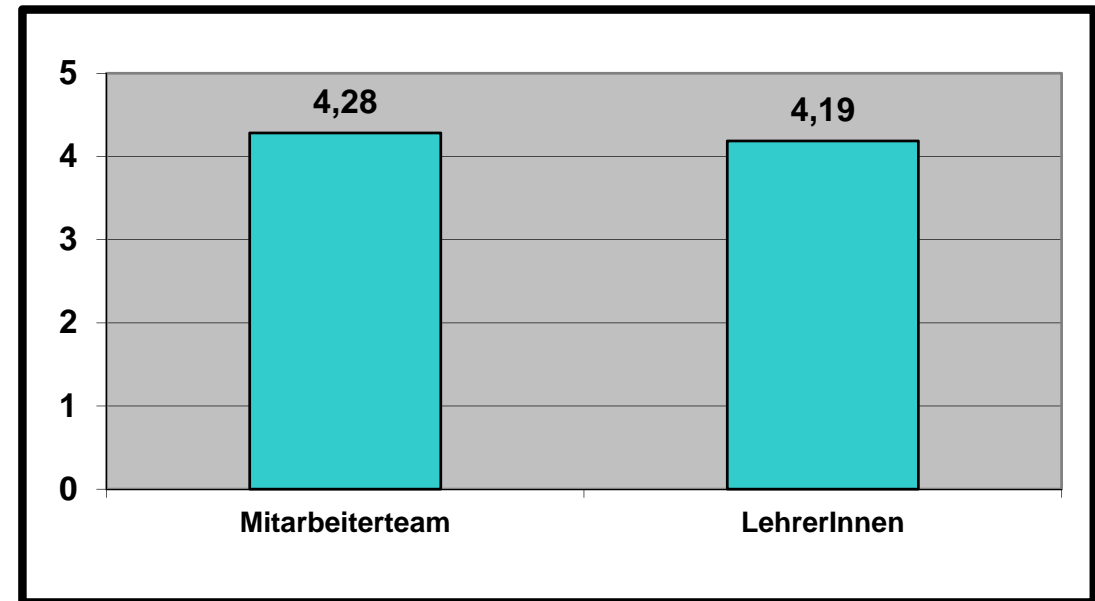
3.3 Geleistete Arbeit durch Phoenix (Konzept und Mitarbeiter):

Skala:
5 = sehr zufrieden
4 = zufrieden
3 = teilweise zufrieden
2 = weniger zufrieden
1 = unzufrieden

Wie zufrieden sind die Eltern mit...



Wie zufrieden sind sie mit der Zusammenarbeit zwischen Ihnen (Eltern) und...

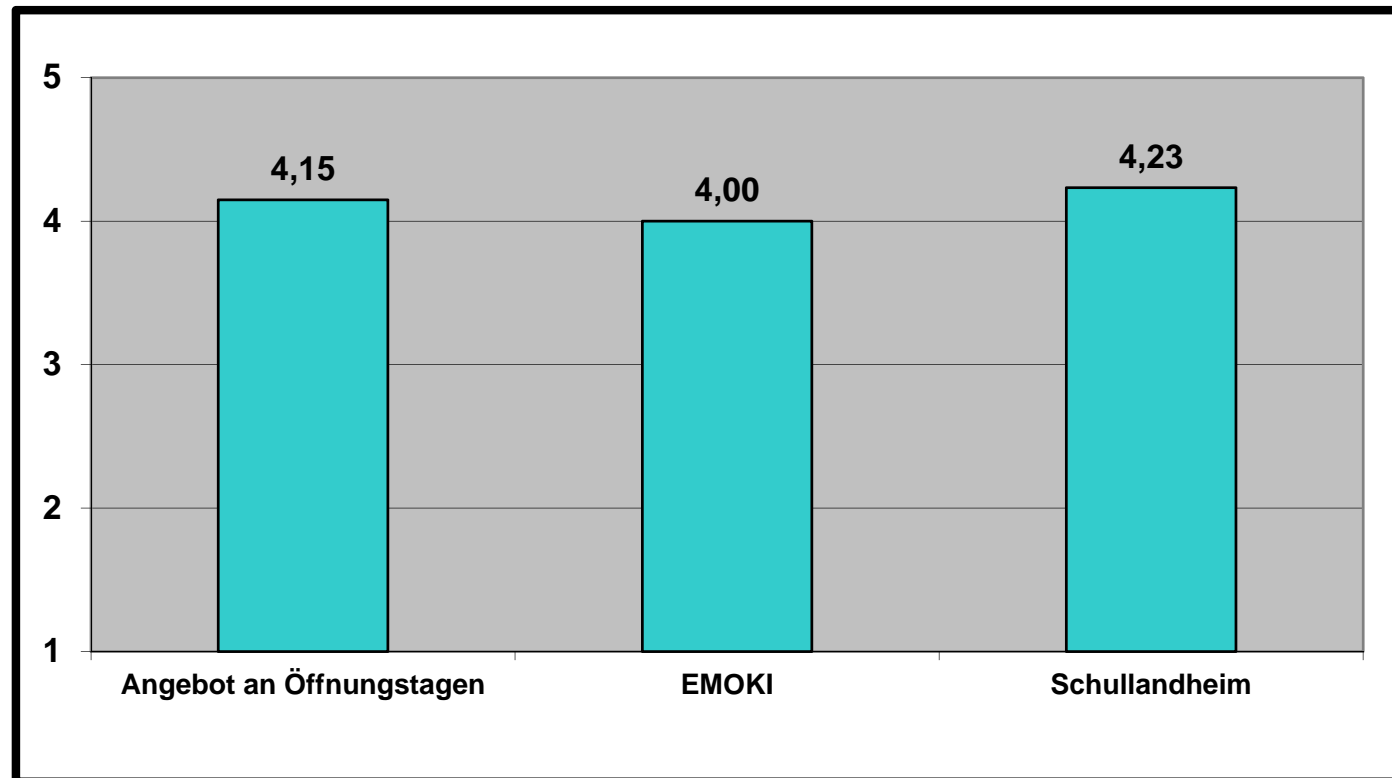


3.3 Geleistete Arbeit durch Phoenix (Konzept und Mitarbeiter):

Skala:

- 5 = sehr zufrieden
- 4 = zufrieden
- 3 = teilweise zufrieden
- 2 = weniger zufrieden
- 1 = unzufrieden

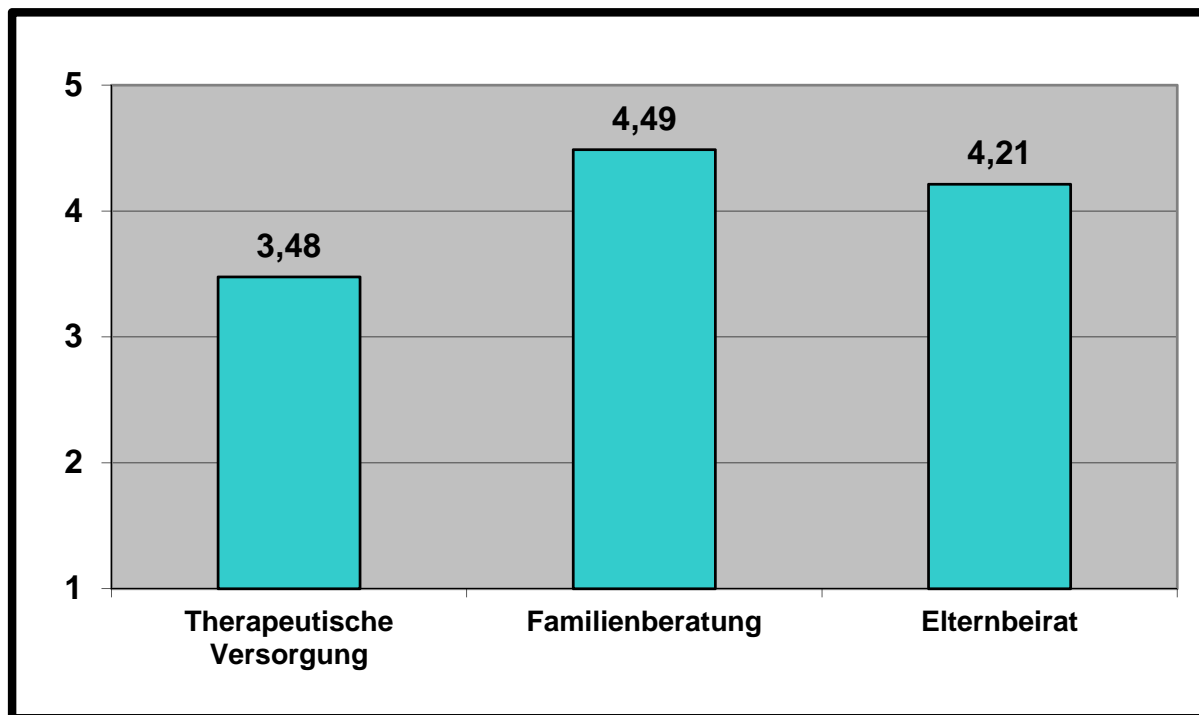
Wie zufrieden sind die Eltern mit...



3.4 Zusätzliche Angebote von Phoenix (interne Dienstleistungen):

Skala:
5 = sehr zufrieden
4 = zufrieden
3 = teilweise zufrieden
2 = weniger zufrieden
1 = unzufrieden

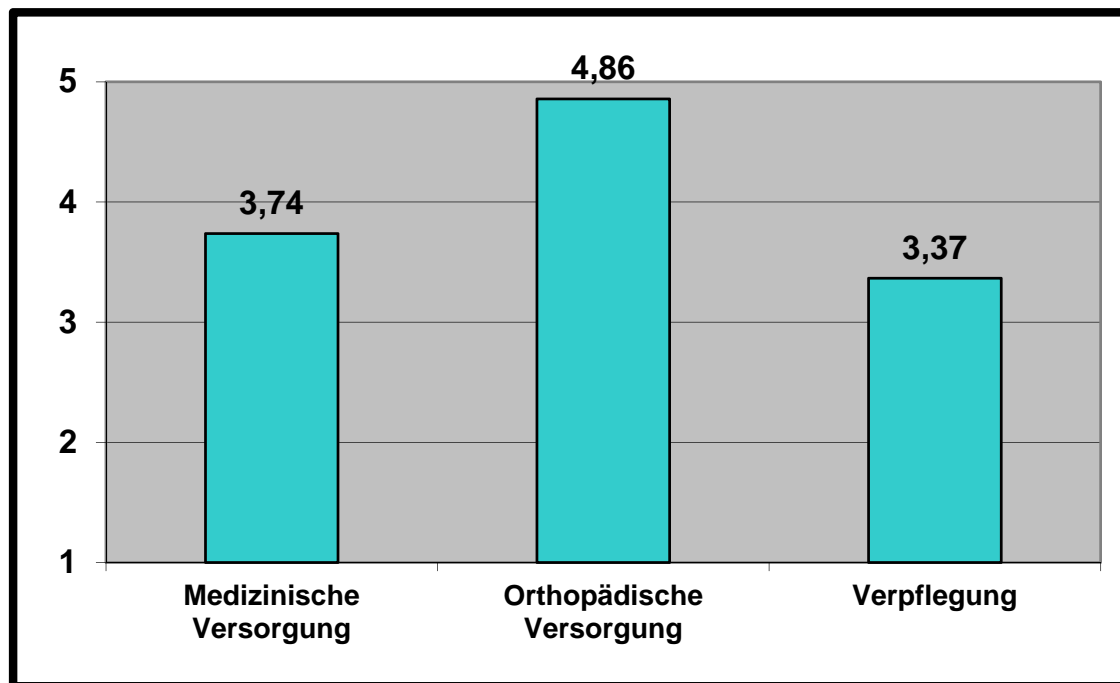
Wie zufrieden sind die Eltern mit...



3.5 Zusätzliche Angebote von Phoenix (externe Dienstleistungen):

Skala:
5 = sehr zufrieden
4 = zufrieden
3 = teilweise zufrieden
2 = weniger zufrieden
1 = unzufrieden

Wie zufrieden sind die Eltern mit...



3.5 Zusätzliche Angebote von Phoenix (externe Dienstleistungen):

Skala:
5 = sehr zufrieden
4 = zufrieden
3 = teilweise zufrieden
2 = weniger zufrieden
1 = unzufrieden

Wie zufrieden sind die Eltern mit dem Fahrdienst...

