

„Erkläre mir, und ich vergesse. Zeige mir, und ich erinnere. Lass es mich tun und ich begreife!“ Konfuzius

Kinderhäuser und Kindergärten in Bewegung

Unser Konzept

In unseren Häusern werden Kinder im Alter von vier Monaten bis zum Grundschulende betreut und gefördert. Von Anfang an erleben sie den vorurteilsfreien Umgang mit Kindern mit Behinderung, die Gemeinsamkeit, eine reibungslose Kontinuität in den tageszeitlichen Übergängen und eine Offenheit gegenüber der Verschiedenheit des Anderen.

Inklusion bedeutet neben gemeinsamen Spiel- und Lernorten vor allem ein gemeinschaftliches Betreuungs- und Lernangebot. Elemente von Pädagogik, Sport und Förderung werden zu einem Konzept von neuer Qualität zusammengefügt. Wir leben den ganzheitlichen Ansatz nach András Petö – die konduktive Pädagogik. Die besondere Stärke liegt in der gleichzeitigen, gezielten Förderung von motorischen, kognitiven, sprachlichen und sozialen Fähigkeiten. Unsere Einrichtungen sollen den Kindern ein zweites Zuhause sein. Wir wollen für sie einen Ort der Geborgenheit und Sicherheit schaffen. Eltern möchten wir die Sicherheit geben, daß ihre Kinder bei uns liebevoll betreut und gefördert werden. Im Rahmen des Erziehungsauftrags sind die MitarbeiterInnen den Kindern stets positiv zugewandt und begleiten sie wertschätzend.

- Wir fördern jedes einzelne Kind nach seinen individuellen Stärken und Schwächen im Gruppengeschehen.
- Anhand der Rahmenplanthemen, gemäß des Bayerischen Bildungs- und Erziehungsplans, finden in unserem strukturierten Tagesablauf Fördereinheiten wie Psychomotorik-, Bastel-, Koch- und Sprachlerneinheiten, Sport, Musik und vorschulisches Lernen statt.
- Besonders viel Wert legen wir auf Bewegungsentwicklung im Rahmen von psychomotorischer Förderung und deren Begleitung durch Musik und Gesang.
- Wir bieten darüber hinaus eine individuelle Eingewöhnung für Kinder und Eltern, Hospitationstage mit Elterngesprächen, Elternabende, Spielberatung, Elternseminare und Geschwisterarbeit.
- Kinder mit Entwicklungsverzögerungen und/oder Auffälligkeiten können Ergotherapie, Logopädie oder Physiotherapie erhalten.

Unsere Häuser

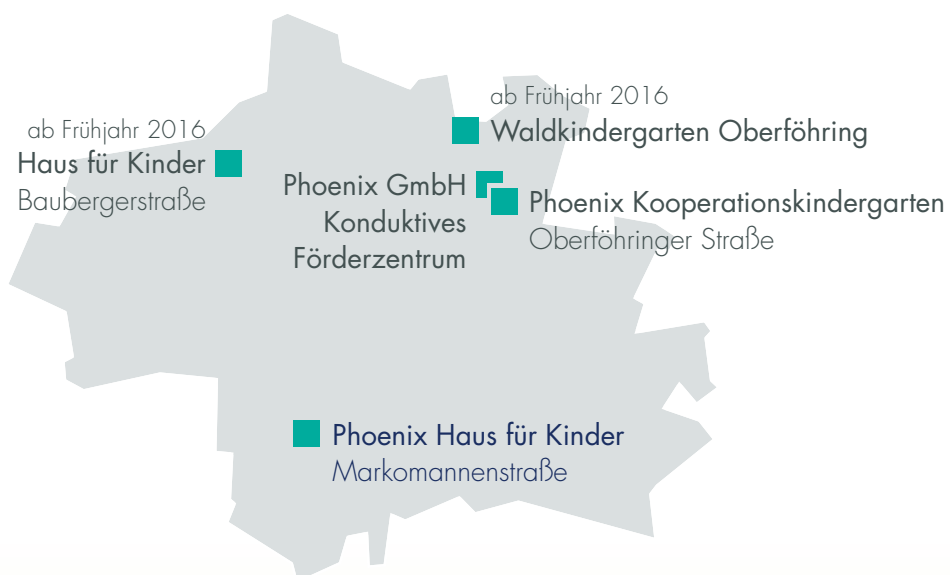
In unseren Einrichtungen nutzen alle Kinder nach pädagogischen und konduktiven Gesichtspunkten gestaltete Gruppenräume, die Turnhalle, den kindgerecht ausgestatteten Werk- und Wahrnehmungsraum und die barrierefreien Spielplätze. Ausgestattet sind die Räume mit Petö-Mobiliar und adäquaten Förder- und Spielmaterialien sowie Montessori-Materialien. Die Räumlichkeiten sind kindgerecht, hell und freundlich gestaltet, so dass Spielen, Lernen, sich Bewegen und Kommunizieren Spaß machen.

Unser Personal

Die MitarbeiterInnen der Teams sind PädagogInnen, HeilpädagogInnen, KonduktorInnen, ErgotherapeutInnen, Sportlehrerinnen, KinderpflegerInnen und FSJlerInnen, LogopädInnen, PhysiotherapeutInnen



Unsere Standorte



Kontaktieren Sie uns

Wenn Sie Fragen haben oder weitere Informationen wünschen, kontaktieren Sie uns bitte:

Phoenix GmbH

Konduktives Förderzentrum der Stiftung Pfennigparade

Oberföhringer Straße 150 · 81925 München

Telefon: +49 (89) 8393 6393 · Fax: +49 (89) 8393 6395

E-Mail: info@phoenix-kf.de

Besuchen Sie unsere Homepage, um sich über uns Konzept, unser Haus und unsere Angebote zu informieren.



www.phoenix-kf.de

www.kinderhaus-phoenix.de

